



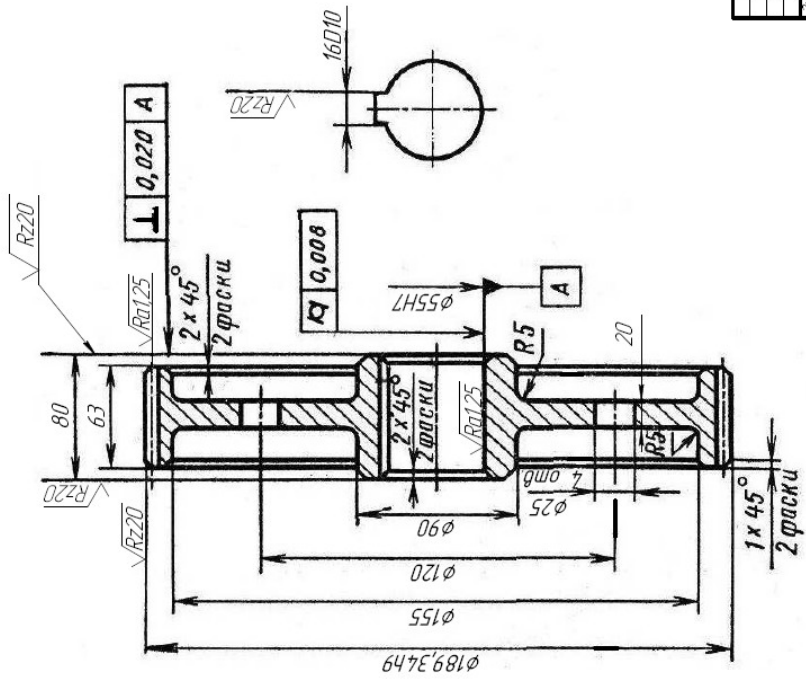
Формат	Знач.	Поз.	Позначення	Найменування	Кільк.	Прим.
				<u>Документація</u>		
				Пояснювальна записка		
				Складальне креслення		
				<u>Складальні одиниці</u>		
		1		Показчик рівня оливи	1	
				<u>Деталі</u>		
		2		Корпус	1	СЧ 15
		3		Колесо зубчате	1	Сталь 45
		4		Вал ведений	1	Сталь 45
		5		Вал-шестерня	1	Сталь 45
		6		Кришка корпусу	1	СЧ 15
		7		Прокладка регулювальна, комплект	2	Сталь 10
		8		Кришка підшипника глуха	1	СЧ 15
		9		Прокладка регулювальна, комплект	2	Сталь 10
		10		Кришка підшипника скрізна	1	СЧ 15
		11		Кришка підшипника глуха	1	СЧ 15
		12		Кришка підшипника скрізна	1	СЧ 15
		13		Віддушину	1	Ст 3
		14		Кришка наглядного вікна	1	СЧ 15
		15		Втулка розпорна	1	Ст 2
		16		Прокладка	1	Картон техн.
		17		Пробка зливна	1	Ст 3
		18		Прокладка	1	Гума маслост.
<b>ТМ 5.10010201 025 018 ГЧ</b>						
Зм.	Аркш.	№ докum.	Підп.	Дата		
Розроб.	Петренко І. І.			22.01.11	Лист	Аркш.
Перевір.	Романій С. І.				19	1
Н.контр.					Аркшів	
Затв.					2	
<b>Редуктор РЦ-125</b>					<b>НКДДАУ</b>	

Специфікація складального креслення (перший аркуш).



$\sqrt{Rz80} \sqrt{1}$

Модуль нормальний	$m_n$	2,5
Кількість зубів	$z$	73
Кут нахилу зуба	$\beta$	$8^\circ 18'$
Напрямок зуба	-	Лівий
Вихідний контур		ГОСТ 13755-81
Коефіцієнт зміщення вихідного контура	$x$	0
Степень точності по ГОСТ 1643-81	-	8-С
Дільний діаметр	$d$	184,34



1. Термообробка покращення НВ 190...210.
2. Нейказані граничні відхилення отворів - Н14, валів - h14.

ТМ 5.10010201 025 018 ГЧ		Лист	1 з 1	Креслення
Колесо зубчате		Діаметр	189,349	1:1
4.5 ГОСТ 1050-88		Діаметр отвору	155	2
НКДДАУ		Інформація		

Робоче креслення зубчатого колеса.

